

컴 장 부

팩스전송번호 : 02- 6911- 6213

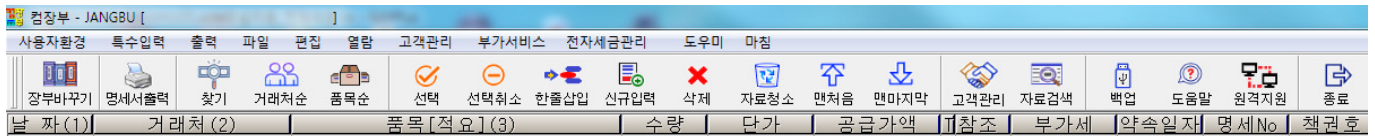
고객지원센터 : 042- 525- 6544, 042- 522- 7586 대전광역시 서구 도안동로 9(도안동, 리더스프라자비) 601호

발신일자 : 2022년 10월 4일

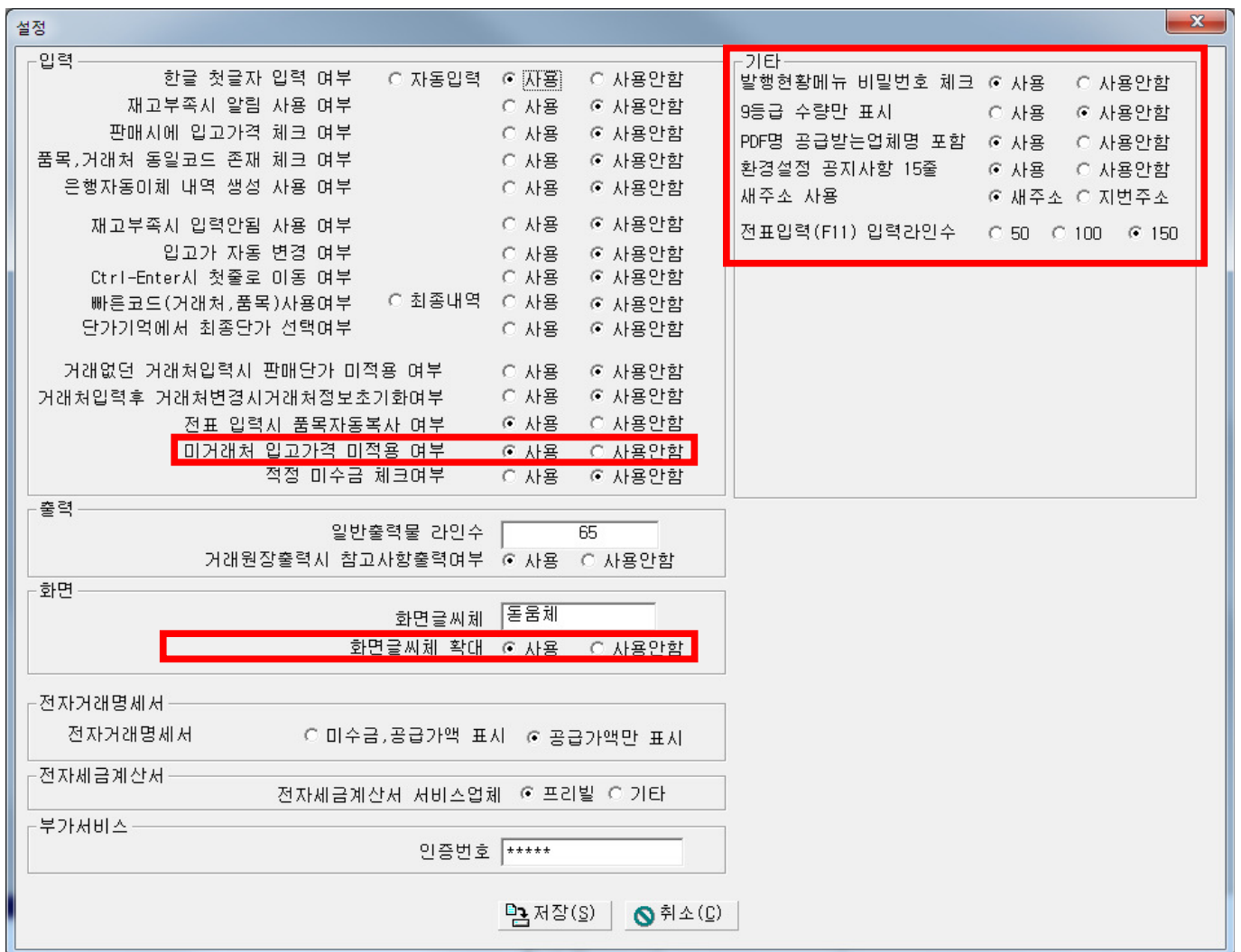
수 신 : 컴장부를 사용하고 계시는 사장님 및 컴장부 담당자

제 목 : “컴장부 프로그램 업그레이드 안내 (VER35)”

1. 장부화면에서 버튼바 이미지를 새로운 이미지 버튼으로 변경하였습니다.

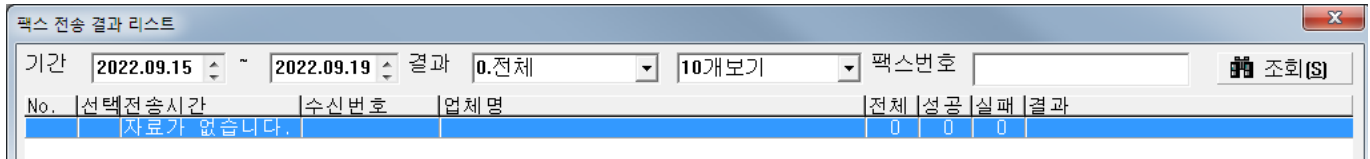


2. 9등급인 사용자가 조회시에 수량만 표시되고 단가/공급가액/세액 모두 표시되지 않는 기능이 추가되었습니다. [수량단가보임] 메뉴가 비활성화됩니다. 선택사항으로 사용자 옵션 화면에서 설정 가능합니다.

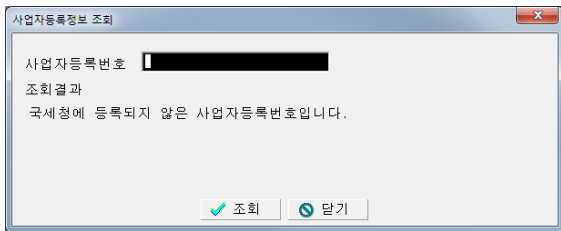


[화면 - 사용자옵션]

- 3. 조건출력시 출력항목을 조정할 수 있도록 조건출력폼파일을 추가하였습니다.
- 4. 부가서비스(팩스 전송) 실행시에 전송제목없이 업체명으로 표기되도록 수정되었습니다.



- 5. 부가서비스 실행시에 zmail 폴더내에 생성되는 PDF파일명에 공급받는 업체명이 포함되도록 하는 기능이 추가되었습니다.
 - 선택사항으로 사용자 옵션 화면에서 설정 가능합니다.
- 6. 품목명 위치에서 Shift-Tab를 눌러 품목목록 조회화면에서 현재고를 수정가능하도록 수정되었습니다.
- 7. 메뉴 출력 - 기초자료출력 - 거래처 엑셀 출력시에 INSERT키로 선택한 업체만 출력하는 것도 가능하도록 수정되었습니다.
- 8. 외입을 처음하는 업체의 단가를 공란으로 표시하여 직접 입력하도록 하는 설정을 추가했습니다. 설정을 안 하면 품목의 입고가격이 표시가 됩니다.
 - 선택사항으로 사용자 옵션 화면에서 설정 가능합니다.
- 9. 화면글씨체를 확대할 수 있는 기능을 추가했습니다.
 - 선택사항으로 사용자 옵션 화면에서 설정 가능합니다.
- 10. 로그를 남기는 기능에서 일자별 로그파일을 기록하는 기능을 추가했습니다.
- 11. 백업 기능을 강화하여 Log폴더에 300개까지 확장자 ZCK로 저장되고 300개가 넘으면 오래된 것부터 삭제됩니다.
- 12. 사업자등록상태 조회 메뉴를 추가했습니다. 사업자번호로 폐업여부를 확인할 수 있습니다. 조회하고자하는 거래처를 선택하고 마우스 오른쪽 버튼을 클릭하고 사업자 등록 상태 조회 메뉴를 클릭합니다.



- 13. 전자세금관리 - 발행현황및 국세청전송 메뉴를 이용하기 위해서 프리빌 비밀번호를 체크하는 기능을 추가했습니다.
 - 선택사항으로 사용자 옵션 화면에서 설정 가능합니다.
- 14. 이월하기 실행 때 재고 이월시에 수량의 범위를 초과하는 경우 재고를 0으로 설정하고 참고사항에 기록하는 기능을 추가하였습니다. 재고관리대상이 아니며 매출만 일어나는 품목의 경우가 이런 현상이 발생할 수 있습니다.
- 15. 전표입력(F11) 화면에서 입력라인수가 기본이 50인데 이를 수정할 수 있는 기능을 추가하였습니다.
 - 선택사항으로 사용자 옵션 화면에서 설정 가능합니다.
- 16. 환경설정에서 공지사항을 15줄까지 입력할 수 있는 기능을 추가하였습니다.

- 선택사항으로 사용자 옵션 화면에서 설정 가능합니다.

17. 출력-거래처원장-출력양식[거래내역] 출력시 꼬리글 넣기 기능을 추가하였습니다. 거래내역.TAL파일을 만들어 폴더에 넣으시면 꼬리글이 출력됩니다.

오류사항 개선

1. 참고사항에서 한글입력시 한글입력 오류 발생하는 부분을 수정하였습니다.
2. 거래처명이 “&”이 들어가는 경우 화면 하단의 고객정보에 &없이 표시되는 현상을 수정하였습니다.
3. 발행현황및 국세청전송 메뉴에서 화면호출오류를 수정하였습니다.
4. 윈도우 10에서 불러오기 할때 상위폴더로 이동할 수 없는 문제를 수정하였습니다.